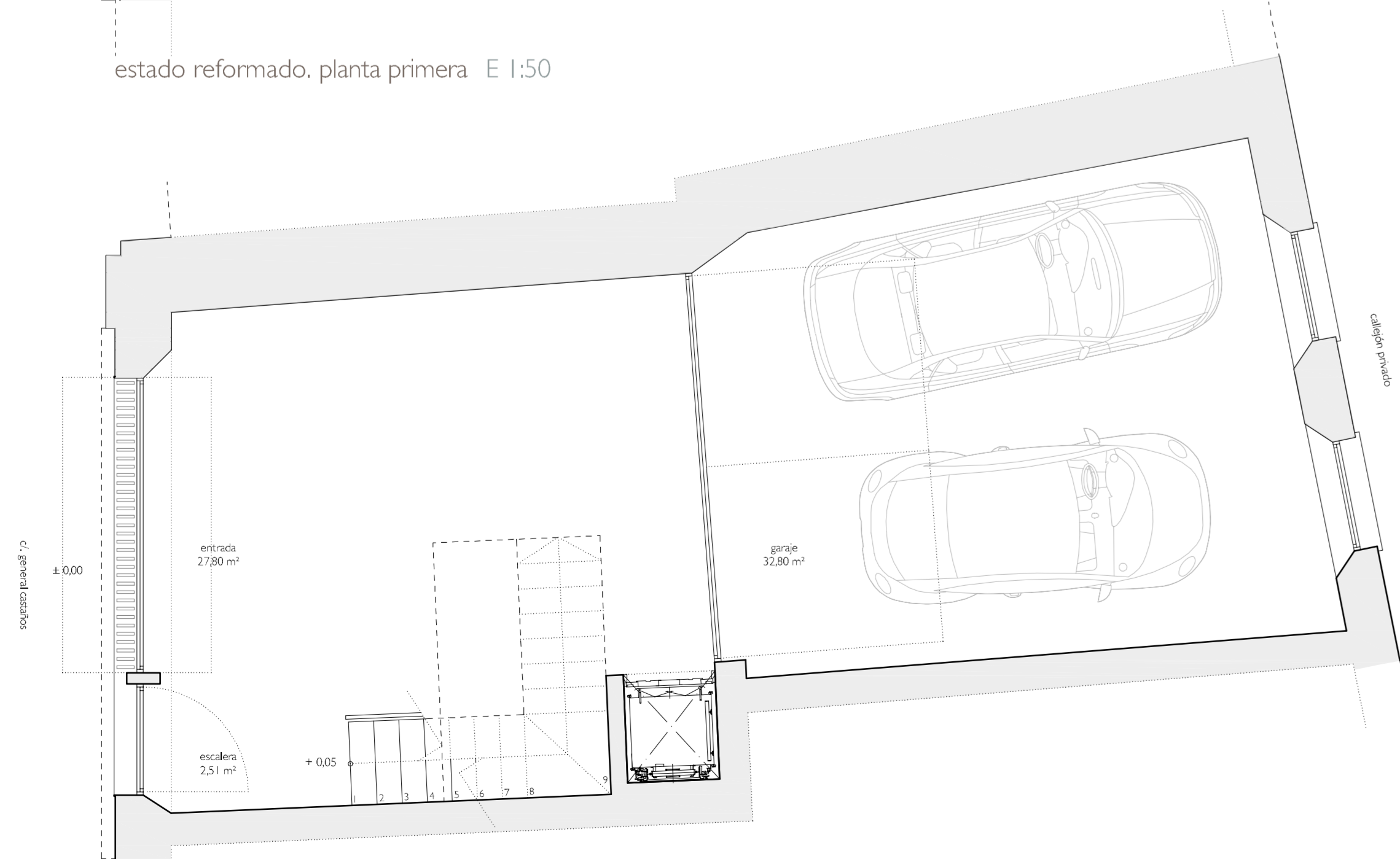


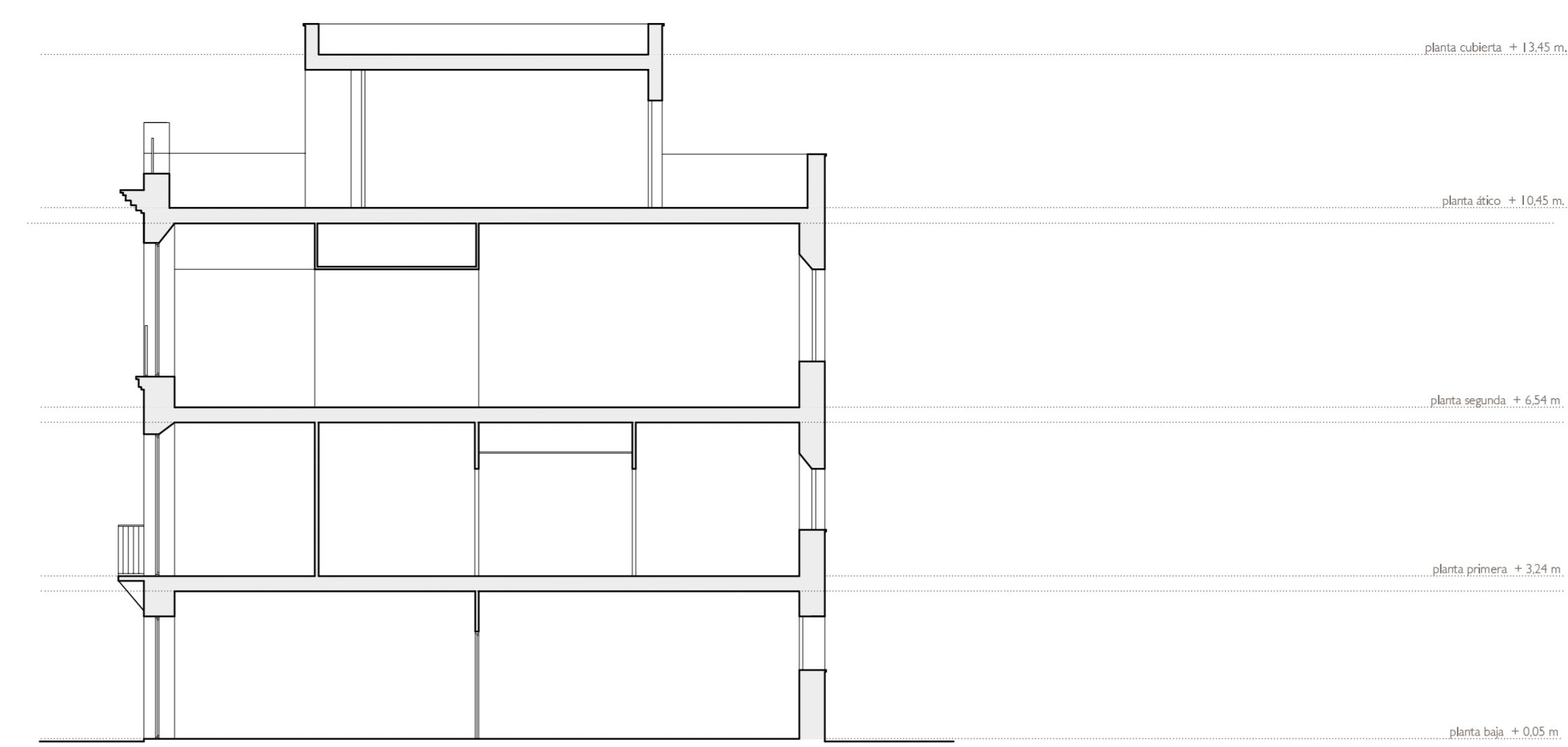
estado reformado, planta segunda E 1:50



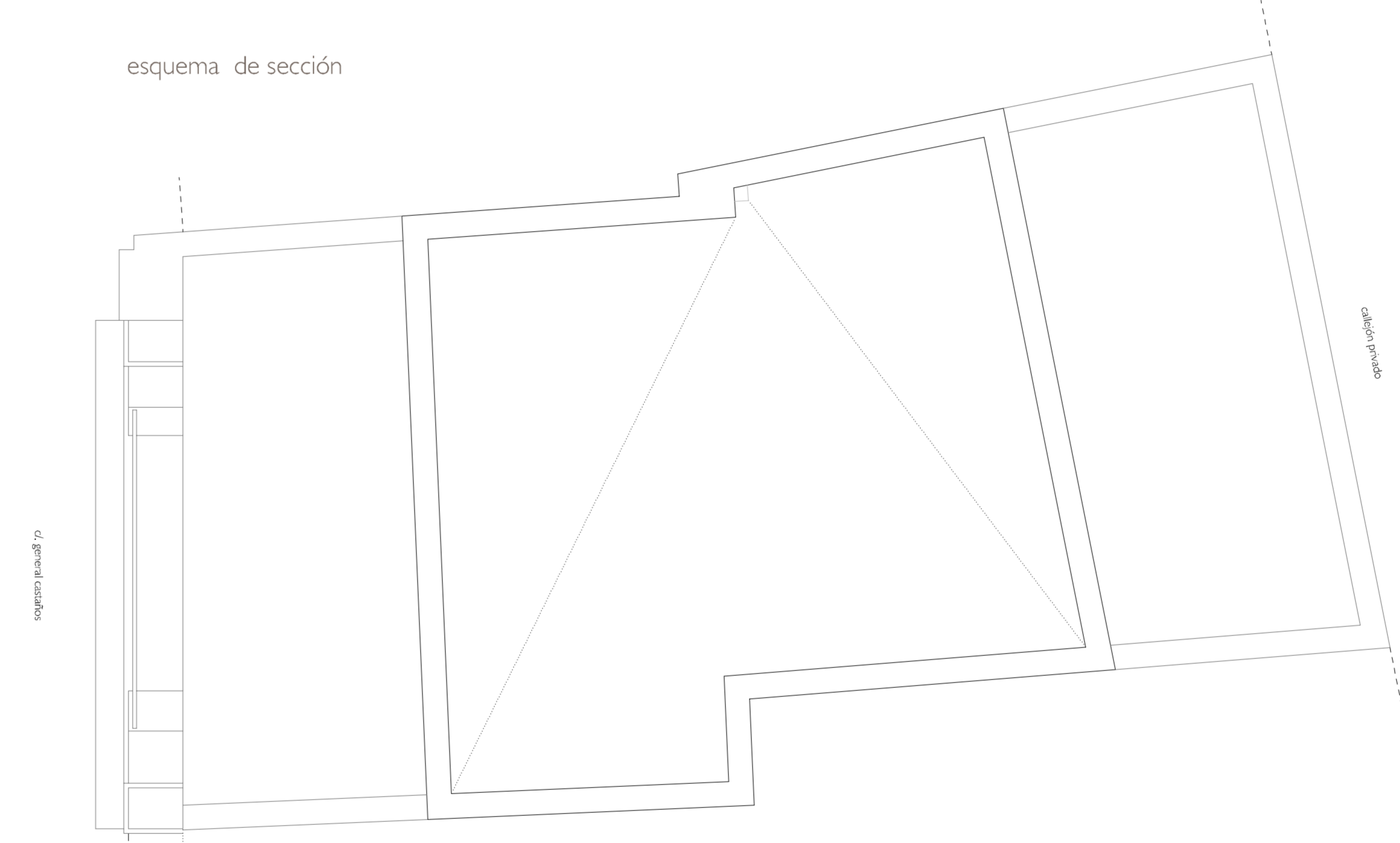
estado reformado, planta primera E 1:50



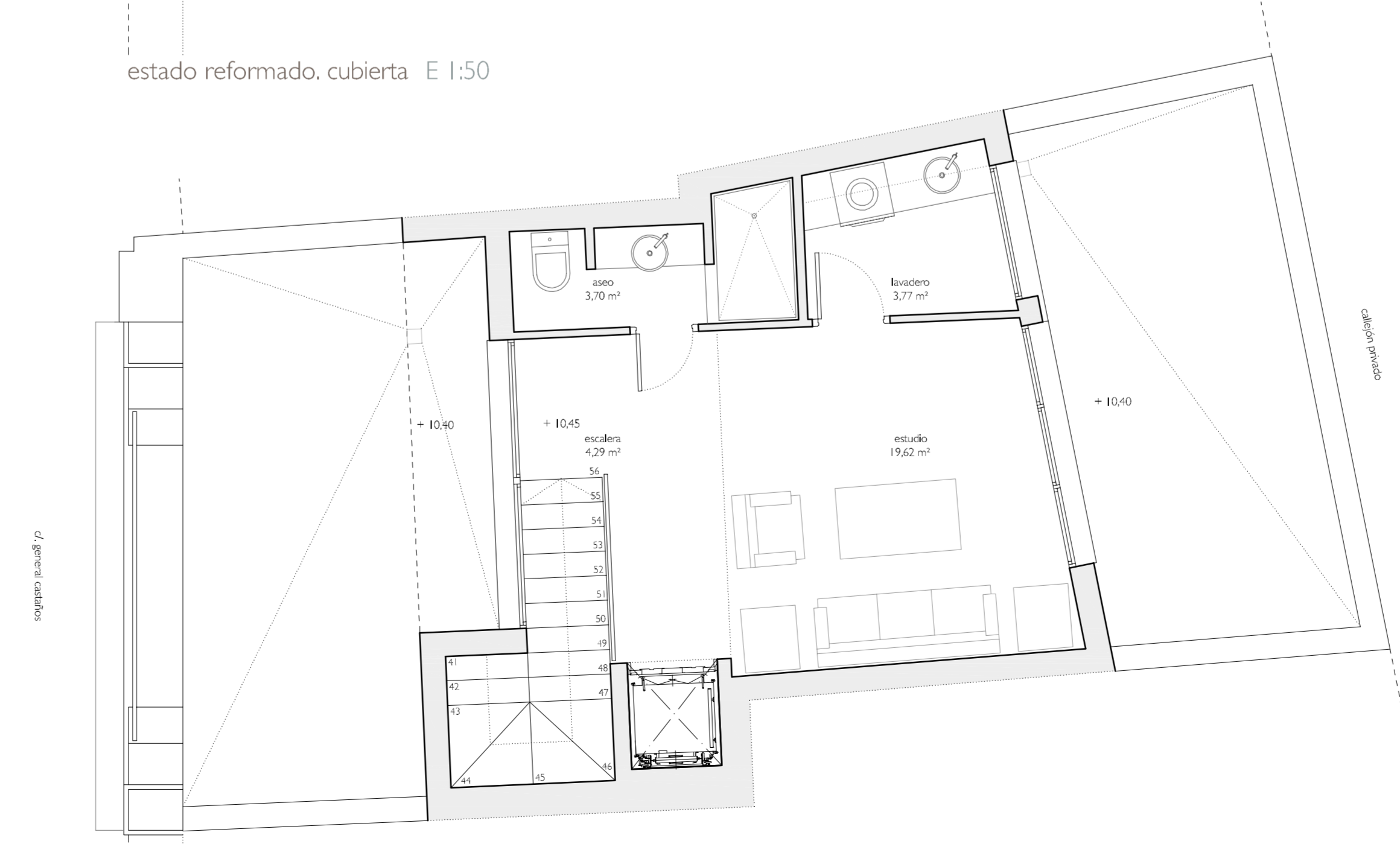
estado reformado, planta baja E 1:50



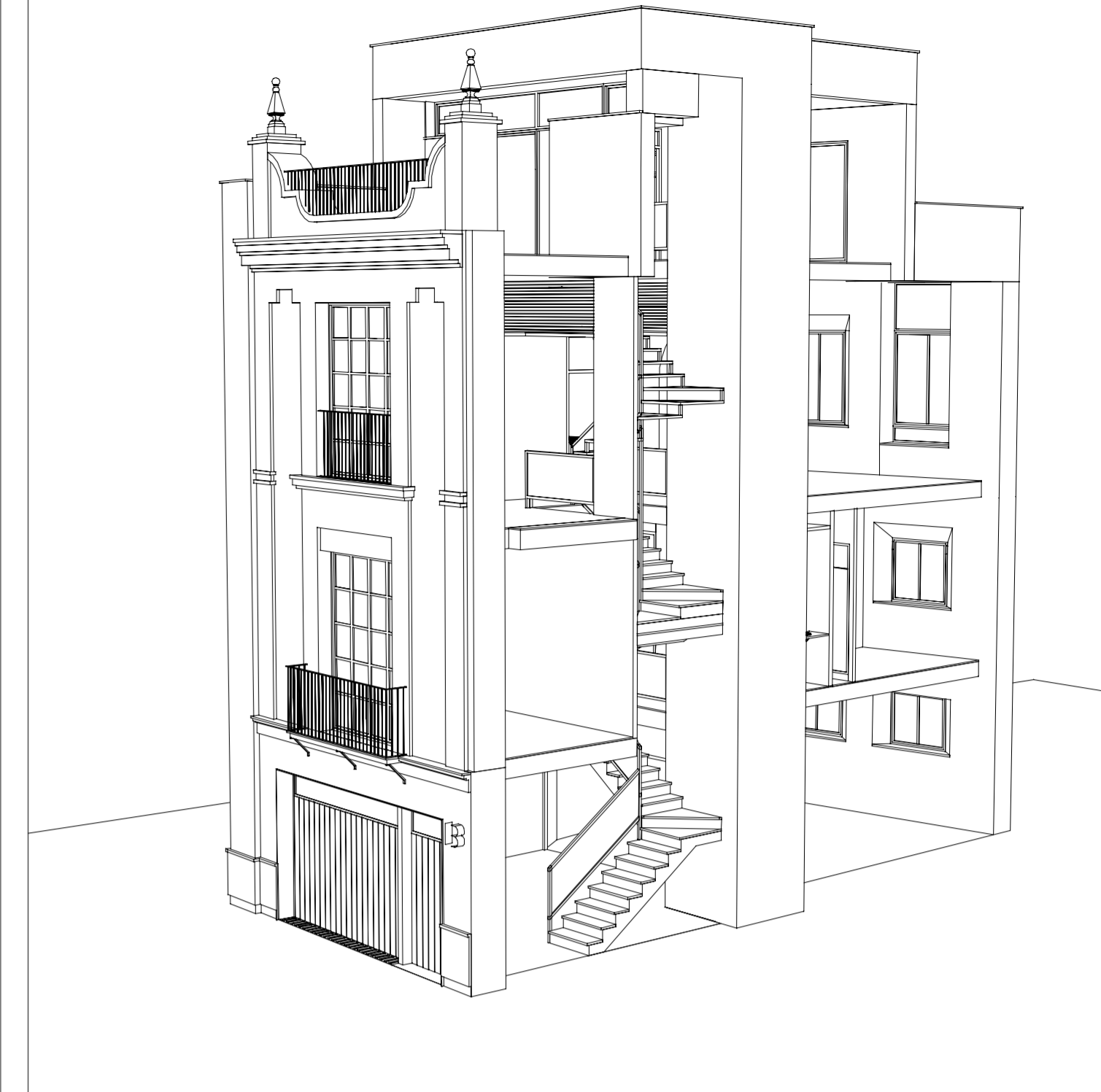
esquema de sección



estado reformado, cubierta E 1:50



estado reformado, planta ático E 1:50



CUADRO DE SUPERFICIES ÚTILES

PLANTA BAJA	
entrada	27,80 m ²
escalera	2,51 m ²
garaje	32,30 m ²
Total	62,61 m²

PLANTA PRIMERA	
escalera	5,83 m ²
distribuidor	6,57 m ²
baño 1	3,58 m ²
baño 2	5,00 m ²
dormitorio 1	9,22 m ²
dormitorio 2	12,46 m ²
dormitorio 3	15,44 m ²
vestidor	3,56 m ²
Total	61,66 m²

PLANTA SEGUNDA	
escalera	4,54 m ²
distribuidor	5,80 m ²
aseo	2,16 m ²
cocina	8,31 m ²
comedor	10,10 m ²
salón	32,44 m ²
Total	63,35 m²

PLANTA ÁTICO	
escalera	4,29 m ²
aseo	3,70 m ²
lavadero	3,77 m ²
estudio	19,62 m ²
Total	31,38 m²

SUPERFICIE UTIL TOTAL	219,00 m²
SUPERFICIE CONSTRUIDA PLANTA BAJA	85,59 m²
SUPERFICIE CONSTRUIDA PLANTA PRIMERA	85,59 m²
SUPERFICIE CONSTRUIDA PLANTA SEGUNDA	85,59 m²
SUPERFICIE CONSTRUIDA PLANTA ÁTICO	43,70 m²
SUPERFICIE CONSTRUIDA TOTAL	300,47 m²

proyecto básico y ejecución: REHABILITACIÓN DE VIVIENDA UNIFAMILIAR ENTREMEDIANERAS
 promotor: Unai Ulbarri Garrastatxu
 situación: C/ General Castaños, 13 41001, Sevilla
 sociedad proyectista: Muñoz y Trigo arquitectos, s.l.p. C/Al. SP 112, COAS
 C/ Gines, 6, casa de la moneda, 41001, Sevilla. t: 34 954 21 38 26 m: 61801111